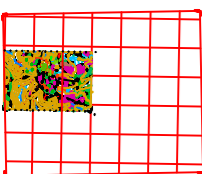


CARTA TECNICA AZIENDA AGRARIA

ISTITUTO TECNICO AGRARIO STATALE "A. Vegni"

Capezzine - Cortona - (AR)

CARTA TECNICA REGIONE TOSCANA



Derivata Sezione N. 309040

CORTONA - (AR)

Scala 1 : 5000

Realizzazione

PROGETTO AGROTERRITORIALE

Classe V sez. B
Anno scolastico 2006/07

LEGENDA

Vie di comunicazioni

- Strada asfaltata
- Strada campestre non asfaltata
- Sentiero pedonale, mulattiera

Fabbricati ed altre strutture

- Fabbricato civile, sociale, amministrativo
- Fabbricato industriale, commerciale, capannone
- Stalla, fienile, allevamento
- Baracca, edicola
- Tettoia, pensilina, lucernaio
- Campo sportivo con recinzione

Vegetazione

- Filari di viti
- Filari di olivi
- Filari di alberi
- Filari di frutteti
- Bosco o parco
- Limite di coltura

Elementi divisori e di sostegno

- Siepi
- Muri a secco
- Recinzione
- Scarpata, calanco

Idrografia

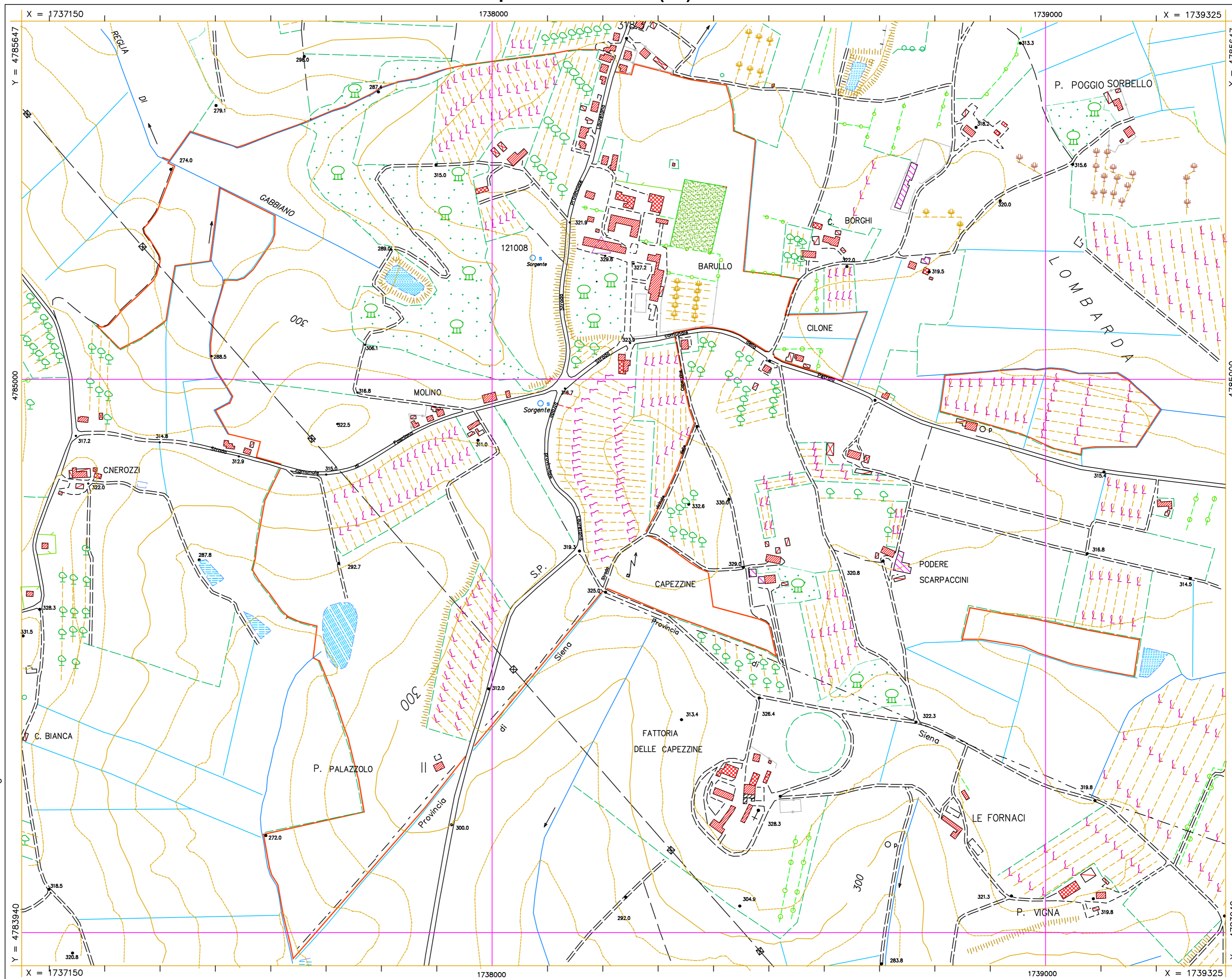
- Laghetto o stagno
- Corso d'acqua non rappresentabile
- Scolina, canaletta irrigua
- Sorgente, fonte

Orografia

- Curva di livello direttrice
- Curva di livello ordinaria
- Quota al suolo

Altri segni

- Limite, confine provinciale
- Elettrodotto con traliccio
- Confine azienda agraria ITAS "A. Vegni"



LEGENDA Conforme tavola dei contenuti, segni grafici e codici
(Del. G.R. n. 7008 del 18.07.94)

Scala 1 : 5000